



**ANTI-VIBRATION GASKET**  
In the Hygro model.

**JOINT ANTI-VIBRATION**  
Dans le modèle Hygro.

## B-10 / B-12 / B-15 MATIC

FAN WITH AUTOMATIC SHUTTER / EXTRACTEUR AVEC GRILLE AUTOMATIQUE

- Automatic open-close mechanism.
- B-15 Hygro Twin version (2 speed).
- Wall, ceiling or window mounted household fans (using the Kit Cristal glass kit accessory).
- "Maximum safety" 12 volt version.

- Mécanisme automatique d'ouverture et fermeture.
- B-15 version Hygro Twin (2 vitesses).
- Extracteurs ménagers pour installation sur un mur, plafond ou une fenêtre (avec l'accessoire KIT CRISTAL).
- Version 12 volts "haute sécurité".



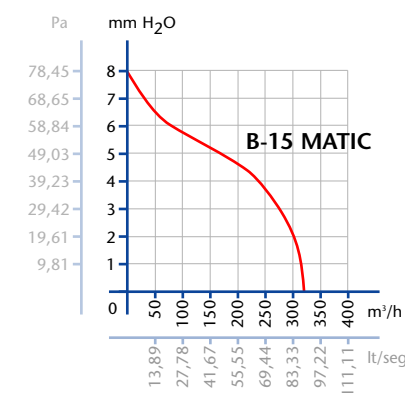
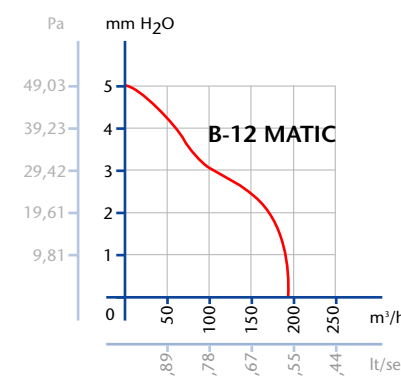
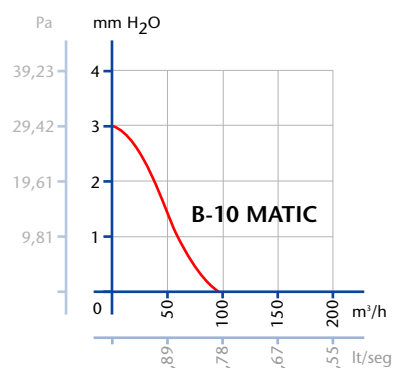
B-10 / B-12 / B-15 MATIC		B-10 MATIC	B-10 MATIC T	B-10 MATIC C	B-10 MATIC H	B-12 MATIC	B-12 MATIC T	B-12 MATIC C	B-12 MATIC H	B-15 MATIC	B-15 MATIC T	B-15 MATIC C	B-15 MATIC H	B-15 MATIC Hygro Twin 2vel.
<b>STANDARD</b> Works with light switch. Fonctionne avec l'interrupteur lumière.		●				●				●				
<b>TIMER</b> Adjustable electronic timer. Minuterie électronique réglable.			●		●		●		●		●		●	●
<b>PULL CORD</b> Interruptor de cadena paro-marcha. Interruptor de cadeia paro-marcha.				●				●				●		
<b>HYGRO</b> With damp detector. Avec détecteur d'humidité.					●				●				●	●
● ● ● <b>PILOT LIGHT / LAMPE TÉMOIN</b>					●				●				●	●
<b>Wall kit</b> Kit mur		●	●	●	●	●	●	●	●	●	●	●	●	●
<b>Fixed grille</b> Grille fixe		●	●	●	●	●	●	●	●	●	●	●	●	●
<b>Over-pressure grille</b> Grille sur-pression		●	●	●	●	●	●	●	●	●	●	●	●	●
<b>Glass Kit</b> Ring fixture Kit carreau Cerceau de fixation		●	●	●	●	●	●	●	●	●	●	●	●	●
<b>FINISHES AVAILABLE / FINITIONS DISPONIBLES</b>	<b>WHITE / BLANC</b>	●	●	●	●	●	●	●	●	●	●	●	●	●

● FEATURES / CARACTÉRISTIQUES

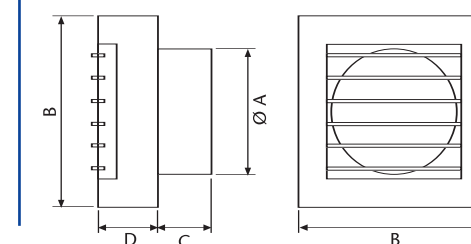
● ACCESSORIES AVAILABLE IN THE RANGE / ACCESSOIRES DISPONIBLES POUR LA GAMME



## PRESSURE AND FLOW / PRESSION ET DÉBIT



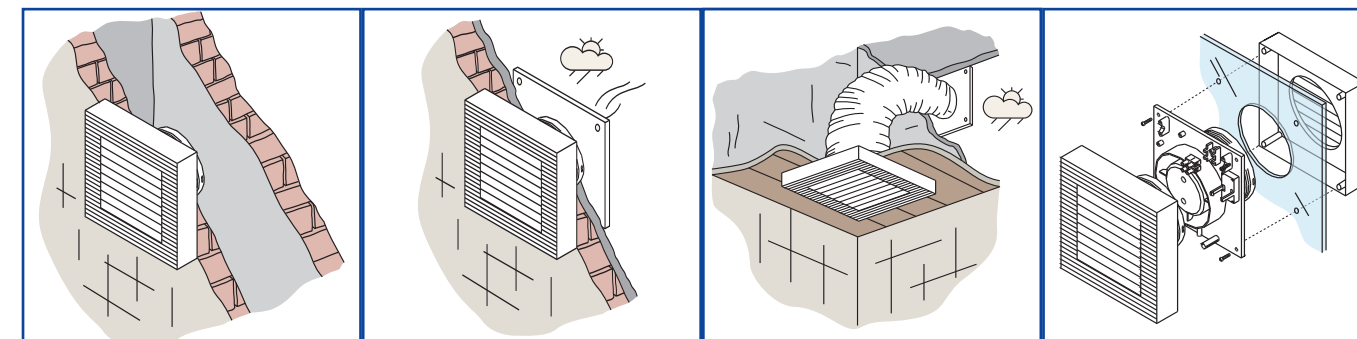
## SIZES mm / MESURES mm



	ø A	B	C	D
<b>B-10 MATIC</b>	98	150	42	47
<b>B-12 MATIC</b>	118	180	45	56
<b>B-15 MATIC</b>	148	209	60	58

B MATIC	ø mm			230V~50Hz	12 V~50Hz	RPM	W	MÁX.		db(A)	Kg.	IP X4	□	CE
	100	120	150					m³/h	mm H <sub>2</sub> O					
<b>B-10 MATIC</b>	●			●	●	2500	15	98	3	41	0,70	●	●	●
<b>B-12 MATIC</b>		●		●	●	2450	20	190	5	43	0,91	●	●	●
<b>B-15 MATIC</b>			●	●	●	2100	25	320	8	43	1,21	●	●	●

## INSTALLATION / INSTALLATION



- Community outlet.
- Évacuation communautaire.

- External wall outlet.
- Paroi évacuation extérieur.

- Ceiling mounted.
- Installation sur un plafond.

- Window mounted.
- Installation sur une fenêtre.